



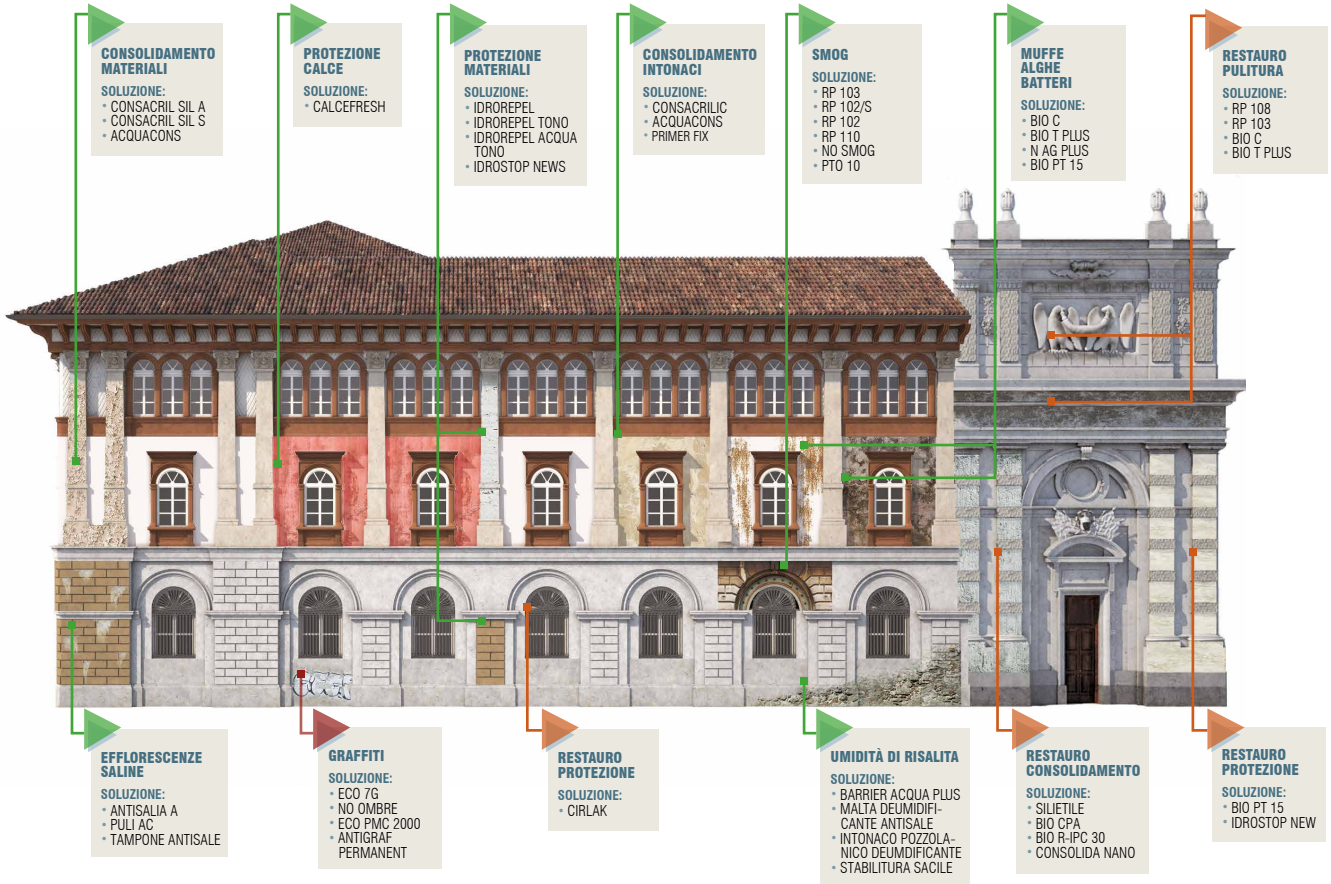
 CHIMICA®  
ITALIANA  
RESTAURI

TECNOLOGIE PER LA CURA DI PIETRE NATURALI E MANUFATTI

*L'arte diventa mestiere*

LA CHIMICA AL SERVIZIO DEL LAVORO DELL'UOMO NEL RISPETTO DELL'AMBIENTE

# LE SOLUZIONI PER LE FACCIATE E PAVIMENTAZIONI



# LE LINEE DEI PRODOTTI CIR



## PER I LAVORI EDILI DI RISTRUTTURAZIONE E DI NUOVA COSTRUZIONE ALL'INTERNO E ALL'ESTERNO

Nel corso degli anni abbiamo perfezionato una linea completa dedicata alle esigenze dei professionisti del settore. Comprende Pulitori per la rimozione di inquinanti organici ed inorganici, Consolidanti e Protettivi che garantiscono la durabilità e la reversibilità dei cicli proposti nel pieno rispetto delle vigenti normative di settore.



## PER I LAVORI DI RECUPERO E CONSERVAZIONE NELL'ANTICO

Forniamo a chi ristruttura una serie di formulati pronti all'uso, prodotti con materie prime di provata efficacia e nel pieno rispetto delle UNI-NORMAL. Mettiamo a sua disposizione sistemi, cicli e tecniche di intervento, arrivando a mettere a punto prodotti specifici per il restauro di antichità, grazie al nostro laboratorio interno.



## PER I LAVORI DI PULITURA E TRATTAMENTO DELLE SUPERFICI APPLICATE

Affrontiamo da anni le problematiche relative alle pavimentazioni in cotto, pietra, cemento, gres. I cicli di intervento proposti sono stati studiati per essere efficaci, di facile utilizzo e notevole durata, tali da garantire nel tempo valore e bellezza della pavimentazione. Abbiamo formulato prodotti per problematiche specifiche, come quella della scivolosità, della idrofobizzazione, antimacchia.



## PER LA PREVENZIONE E LA BELLEZZA NELLE NOSTRE CITTÀ

Abbiamo predisposto una linea completa di prodotti idonei alla rimozione ed alla protezione preventiva degli imbrattamenti vandalici (graffiti). I prodotti sono formulati nel pieno rispetto dell'ambiente e dell'operatore, permettendo interventi efficaci ed in piena sicurezza.



## QUANDO IL MERCATO CHIAMA, CIR RISPONDE FOCALIZZANDOSI SUI TUOI BISOGNI

Ultima nata delle linee proposte da CIR, la linea FOCUS. In essa sono contenuti i prodotti lanciati da CIR in risposta a quanto osservato sul mercato non professional.

Esigenze di prodotti efficaci per materiali sempre nuovi, che la professionalità e l'esperienza CIR possono risolvere con formulati polifunzionali o pronti all'uso.

Prodotti semplici da usare, immediati nel risultato, atti ad essere immessi nel mercato dei consumatori: risposte concrete ed apparentemente elementari, ma in realtà frutto di molta esperienza, molto impegno nella Ricerca e nello Sviluppo di formulati che siano professionali nella loro composizione, ma allo stesso tempo pronti per essere uno strumento quotidiano per la pulizia e la cura delle nostre case.

# LA GAMMA DEI PRODOTTI CIR

## PULITORI



I nostri Pulitori sono studiati in rapporto alle caratteristiche del materiale da trattare. Pulire può richiedere l'uso di prodotti a base solvente, a base acquosa a PH acido o alcalino, a base di tensioattivi.

Specifici e ad alto potere detergente, non alterano le caratteristiche cromatiche dei materiali, preservando la naturale patina di invecchiamento. Bassissimo il loro impatto ambientale.

Fanno parte di questa categoria di prodotto i Remover Graffiti, appositamente studiati per la rimozione dagli imbrattamenti vandalici.

I nostri removers sono messi a punto per agire con efficacia su supporti di varia porosità. A basso impatto ambientale e sicuri per l'operatore.

## CONSOLIDANTI

I nostri prodotti permettono un Consolidamento corticale, hanno tutti caratteristiche di elevata penetrazione ed una notevole resistenza al tempo. Tutti i Consolidanti in gamma sono stati formulati secondo le indicazioni riportate nella normativa NORMAL.

Una volta trattato con Consolidante CIR, il materiale è tutt'uno con il trattamento che quindi non crea su di esso alcuna pellicola, lasciando inalterate le caratteristiche di traspirabilità.

## PROTETTIVI

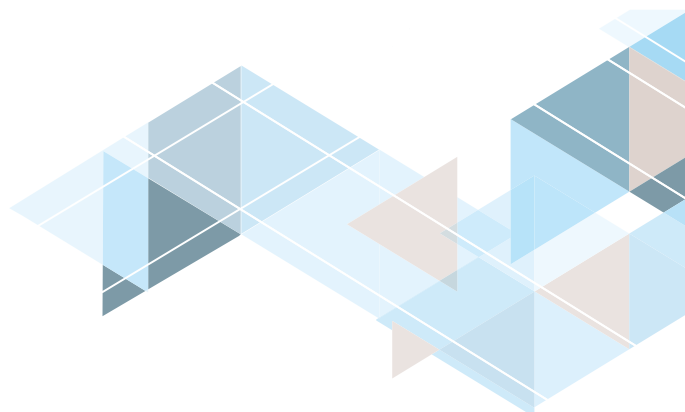
Mettiamo a disposizione dei nostri clienti un'ampia gamma di protettivi altamente tecnologici (anche in NANO-TECNOLOGIA) a bassa viscosità ed elevate prestazioni.

I nostri protettivi, sia idrorepellenti che idro-oleorepellenti, garantiscono elevata performance di durata nel tempo, senza alterare le caratteristiche del supporto e nel pieno rispetto dell'ambiente e dell'operatore. Fanno parte di questa categoria di prodotto i Protettivi Graffiti, appositamente studiati per la protezione preventiva dagli imbrattamenti vandalici.

## DEUMIDIFICANTI



Da anni sviluppiamo collaborazioni di alto livello con le migliori aziende del settore, al fine di affrontare tutti gli aspetti legati al problema della deumidificazione delle murature. Ne risulta una gamma completa di prodotti e materiali per la realizzazione di interventi di deumidificazione, a disposizione dei nostri collaboratori. Il sistema proposto da CIR per affrontare in modo professionale e risolutivo il problema dell'umidità ascendente nelle murature prevede l'utilizzo di un formulato NANOTECONOLOGICO in base acqua, con bassa viscosità e VOC = 0. Tali caratteristiche garantiscono performance elevate e risultati definitivi.



## C.I.R. (CHIMICA ITALIANA RESTAURI)

inizia la sua attività negli anni '80. CIR diventa ben presto un'azienda di prestigio ed alta affidabilità nel mondo del Restauro.

A CIR vengono affidati incarichi per il restauro di monumenti ed edifici storici di alto prestigio e visibilità. Innumerevoli i suoi fiori all'occhiello.

### Qui a lato alcune referenze

In più di 30 anni di attività CIR non si è mai fermata nella ricerca costante di formulati efficaci ed al tempo stesso rispettosi dei materiali 'preziosi' che aveva il vanto di pulire, curare, proteggere.

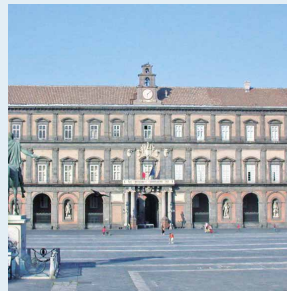
Una gamma di prodotti che è cresciuta insieme alle richieste della clientela, comprensibilmente molto esigente, senza mai cedere alla tentazione di offrire formulati centrati sul profitto più che sulla cura reale del materiale trattato.

In questo cammino di ricerca operosa, CIR ha sviluppato pulitori, manutentori e protettivi che si collocano ai vertici mondiali della qualità.

Da questa gamma di formulati nascono nell'ultimo decennio le linee di prodotto dedicate all'Edilizia per la ristrutturazione, la pulitura e protezione del Nuovo, le linee dedicate alle Pavimentazioni interne ed esterne, quella dedicata alla Pulitura dei Graffiti, fino all'ultima nata, la linea Focus, dedicata alla risoluzione professionale della Pulitura, Manutenzione e Protezione dei materiali sempre più sofisticati che sono nelle nostre case.

Così, dalla pulitura della facciata e del pavimento di una Cattedrale, CIR si è preparata a pulire la facciata e il pavimento della vostra casa con la stessa cura ed efficacia.

L'anima del Restauro resta intatta, sempre attiva ed affidabile sotto tutti gli aspetti: sopralluoghi, relazioni tecniche, formulazioni ad hoc, test e raffronti in laboratorio, normative da rispettare, cantieri da seguire nelle problematiche di percorso, consigli e perizie al bisogno, formazione dei tecnici e professionisti sull'utilizzo dei nostri prodotti e quant'altro si riveli necessario per PRENDERCI CURA.



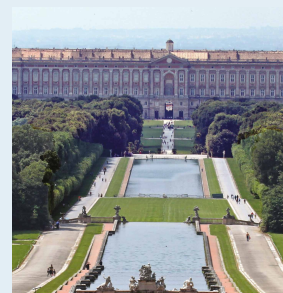
**NAPOLI PALAZZO REALE** - pulitura, consolidamento e protezione



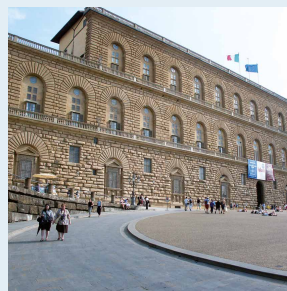
**LUCCA DUOMO** - consolidamento e protezione delle superfici in arenaria e marmo



**VENEZIA** - casinò municipale di Venezia in Canal Grande - restauro della facciata



**CASERTA REGGIA DI CASERTA** - pulitura, consolidamento e protezione



**FIRENZE PALAZZO PITTI** - consolidamento e protezione delle superfici in arenaria



**FIRENZE PALAZZO DELLA SIGNORIA** - consolidamento e protezione delle superfici in arenaria



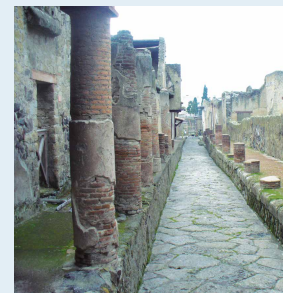
**ROMA BASILICA DI S. MARIA MAGGIORE GOVERNATORATO VATICANO** - impacchi e protezione su travertino



**PIENZA PALAZZO PICCOLOMINI** - protezione materiali lapidei



**CHIETI PORTALE DELLA LUNA** - pulitura, consolidamento e protezione degli elementi lapidei



**NAPOLI SCAVI ARCHEOLOGICI DI ERCOLANO** - consolidamento paramenti murari

# IL LABORATORIO

## LA MISSION:

la Ricerca di materie prime ad alto contenuto tecnologico e lo Sviluppo di prodotti finiti che incorporino le loro migliori caratteristiche.

Proporre al cliente l'espressione massima della tecnologia in ambito di pulizia e trattamento dei materiali lapidei e dei manufatti, sia in ambito di Restauro Monumentale che di Edilizia Civile.

## LE ATTIVITÀ:

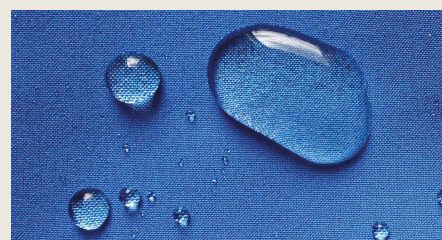
- Ricerca & Sviluppo
- Controllo qualità delle produzioni in base agli standard della Certificazione di Qualità ISO 9001
- Modifica e l'aggiornamento delle formulazioni in base all'evoluzione delle normative Nazionali e Comunitarie in ambito di sicurezza e di eco-compatibilità
- Analisi di tipo sia qualitativo che quantitativo:

## I SERVIZI AL CLIENTE:

- Relazioni tecnico/valutative su applicazioni particolari dei propri prodotti e sulle relative performance
- Sviluppo di prodotti "personalizzati" sulla base di richieste tecniche particolari e/o esigenze specifiche di mercato
- Documentazione tecnica e di sicurezza sempre aggiornata
- Test di conformità sui lotti produttivi

## SCHEDE TECNICO-SCIENTIFICHE

Per i prodotti a più alto contenuto tecnologico, CIR redige specifiche schede Tecnico-Scientifiche: tali documenti argomentano le caratteristiche più peculiari di prodotti selezionati con test prestazionali effettuati in laboratorio nel pieno rispetto delle normative UNI e NORMAL.



# L'ASSISTENZA TECNICA

La nostra Assistenza Tecnica è a disposizione della clientela con:

- Corsi di formazione per rivenditori, professionisti e imprese
- Studio dei cicli e delle tecniche di intervento ad hoc
- Consulenza tecnica per la stesura di capitolati speciali d'appalto
- Assistenza in cantiere prima, durante e dopo gli interventi

CIR offre ai propri clienti un continuo servizio di assistenza tecnica in ogni fase dell'intervento, sia per quanto riguarda la stesura di capitolati, sia durante le lavorazioni.

Attraverso il proprio staff tecnico di persone altamente qualificate, CIR è in grado di eseguire sopralluoghi in cantiere finalizzati all'individuazione di cicli applicativi idonei per la conservazione dei materiali, di assistere i tecnici e professionisti durante la fase di progettazione e stipula del capitolato.

Realizzando diagnosi, test e relazioni tecniche, offre ai propri clienti una guida precisa e dettagliata riguardante i cicli specifici e la giusta modalità di applicazione, necessari per realizzare un idoneo intervento conservativo, sia per quanto riguarda i materiali costituenti le facciate, sia i supporti posti in pavimentazione.

# LA FORMAZIONE

## LA FORMAZIONE TECNICA

Lo Staff tecnico CIR mette a disposizione le proprie conoscenze per la formazione di tecnici specializzati nel settore, attraverso corsi formativi principalmente indirizzati alle Imprese e ai Professionisti del settore.

In essi si vanno ad affrontare tutte le problematiche di cantiere, dalla pulizia al consolidamento, alla protezione di tutti i tipi di materiali lapidei e manufatti. Tale formazione tecnica prevede una prima parte teorica nella quale vengono approfondite le conoscenze delle caratteristiche del prodotto chimico, seguita da una seconda parte tecnico-pratica dove il professionista può fare esperienza del prodotto stesso e del suo utilizzo.

A fine corso viene rilasciato un attestato di partecipazione che dichiara l'operatore qualificato al trattamento ed alla conservazione dei materiali lapidei.

## I NOSTRI CORSI:

CIR considera la formazione tecnica dei propri clienti e dei propri partner un elemento di primaria importanza per poter sviluppare correttamente la propria filosofia di intervento:

- CIR prevede corsi di formazione per gestori e banconisti, tecnici e professionisti del settore, le imprese applicatrici;
- Corsi flessibili, mirati alle necessità del cliente rivenditore o alle problematiche di cantieri e imprese di restauro;
- Durante la formazione teoria e pratica si alternano, per raggiungere nel breve tempo la massima efficacia.



## I PUNTI DI FORZA

### QUESTI I NOSTRI PUNTI DI FORZA:

- ESPERIENZA E KNOW-HOW
- PRODOTTI TECNOLOGICI, EFFICACI PUR NEL RISPETTO DEI MATERIALI
- RISPETTO DELL'AMBIENTE E DELL'OPERATORE
- ASSISTENZA TECNICA E FORMAZIONE AL CLIENTE

# LA NOSTRA FILOSOFIA VINCENTE

## PROBLEM FINDING

Comprensione profonda del contesto del problema  
(caratteristiche del supporto, dell'ambiente e del contesto architettonico)

Comprensione delle cause e degli effetti del problema  
(provenienza e tipologia degli agenti di rischio, la natura degli effetti dannosi, le reazioni all'ambiente e agli agenti esterni)

## PROBLEM SOLVING

Enucleazione della formulazione ANTIDOTO per la cura e/o la prevenzione della natura individuata del problema

Realizzazione della formulazione corretta, sempre tassativamente in linea con le seguenti caratteristiche:

- rispetto dei materiali
- garanzia di efficacia
- rispetto dell'ambiente e dell'operatore
- informazione disponibile al cliente

## PRESENTAZIONE DEL NUOVO PRODOTTO/SOLUZIONE

**Ad oggi CIR offre una Soluzione alla seguenti problematiche:**

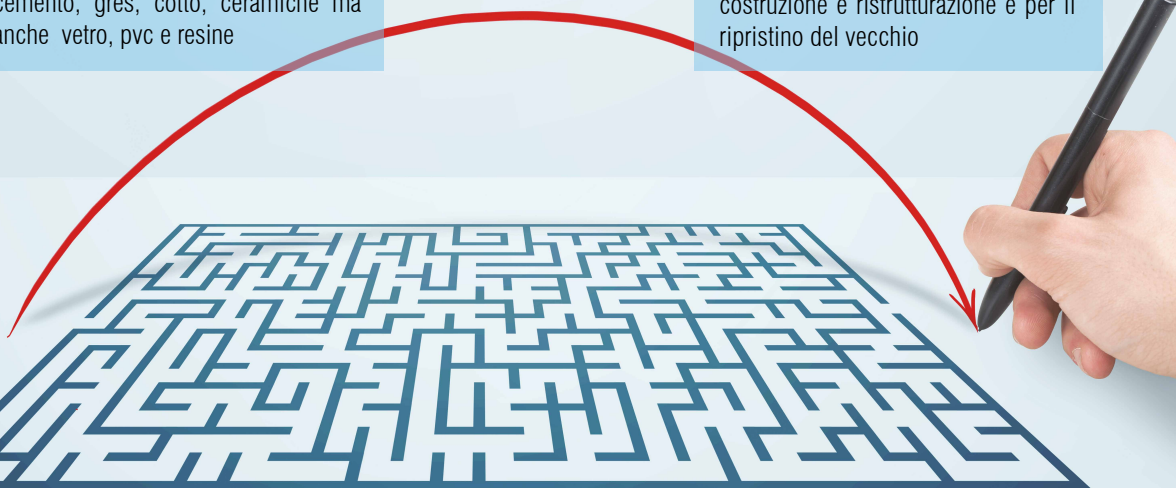
- Efflorescenze saline
- Muffe, alghe, licheni e batteri
- Umidità di risalita
- Smog
- Graffiti
- Consolidamento dei materiali
- Impermeabilizzazione dei materiali
- Sbiancamento calce
- Consolidamento degli intonaci
- Superfici scivolose
- Superfici da sgrassare
- Materiali da rigenerare
- Pulizia e cura delle fughe
- Pulizia, manutenzione e protezione di tutte le superfici in: cotto, pietra, marmo, gres, cemento, vetro
- Restauro conservativo dei materiali artistici e architettonici

### CICLI COMPLETI

Per la pulizia, la protezione e la conservazione delle superfici verticali e orizzontali in pietra naturale, agglomerata, cemento, gres, cotto, ceramiche ma anche vetro, pvc e resine

### SOLUZIONI

Per i casi protetti dalle istituzioni (Soprintendenze), per i restauri più delicati, ma anche per i grandi cantieri di costruzione e ristrutturazione e per il ripristino del vecchio





 CHIMICA®  
ITALIANA  
RESTAURI



Cir Divisione di Costanter S.p.A.

52100 AREZZO Tel. +39 0575 657391 Fax +39 0575 1653001  
info@circhimica.com - www.circhimica.it

PRODOTTI PER EDILIZIA CIVILE,  
RESTAURO MONUMENTALE,  
PAVIMENTAZIONI E ANTIGRAFFITI

**PULITORI - CONSOLIDANTI - PROTETTIVI - DEUMIDIFICANTI**