

Manuale tecnico

per la preparazione e la manutenzione
professionale delle pavimentazioni

PRODOTTI E STRUMENTI



**CIR STRUMENTI E PRODOTTI
PER LE PAVIMENTAZIONI**



PAVIMENTAZIONI

lavaggio, trattamento e manutenzione

L'arte
diventa
mestiere



**CHIMICA®
CIR ITALIANA
RESTAURI**

COTTO E SUPERFICI POROSE

PREPARAZIONE PAVIMENTAZIONI

NUOVE PAVIMENTAZIONI

- 1 • Applicare **ACIDO** al 20% oppure **DETER ACIDO** al 20% oppure **ECOCLEANER FLOOR** al 25% oppure **DOPO POSA** al 20/25% con **DISCO TRASCINATORE** + **PAD MARRONE**
• Rimuovere con aspiraliquidi

*Vedi
descrizioni
in ultima
pagina*



- 2 • Risciacquo con acqua + **SPAZZOLA A LAVARE**



- 3 • In caso siano presenti residui di stucchi cementizi o epossidici utilizzare **REMOVER STUCCHI SPRAY**



- 4 • Applicare il prodotto spruzzandolo direttamente sulla superficie da ripulire e lasciarlo agire per 2-5 minuti.
• Utilizzare un tampone abrasivo



VECCHIE PAVIMENTAZIONI GIÀ TRATTATE (DECERATURA)

- 1 • Applicare **CS** puro
• Lasciare agire 10 minuti



- 2 • Applicare **BASICO** al 20/30% con **DISCO TRASCINATORE** + **PAD NERO**
• Rimuovere con aspiraliquidi



- 3 • Applicare **ACIDO** al 10% oppure **DETER ACIDO** al 10% oppure **ECOCLEANER FLOOR** al 10% oppure **DOPO POSA** al 10% con **DISCO TRASCINATORE** + **PAD MARRONE**
• Rimuovere con aspiraliquidi



*Vedi
descrizioni
in ultima
pagina*



- 4 • Risciacquo con acqua + **SPAZZOLA A LAVARE**



NB. È possibile che sia necessario un secondo passaggio nel caso di numerosi trattamenti precedenti.

VECCHIE PAVIMENTAZIONI NON TRATTATE

- 1 • Applicare **BASICO** al 20/30% con **DISCO TRASCINATORE** + **PAD NERO** o **PAD ROSSO**
• Rimuovere con aspiraliquidi



- 2 • Applicare **ACIDO** al 10% oppure **DETER ACIDO** al 10% oppure **ECOCLEANER FLOOR** al 10% oppure **DOPO POSA** al 10% con **DISCO TRASCINATORE** + **PAD MARRONE** o **PAD ROSSO**
• Rimuovere con aspiraliquidi



*Vedi
descrizioni
in ultima
pagina*



- 3 • Risciacquo con acqua + **SPAZZOLA A LAVARE**



NB. È possibile che nel cotto mai trattato vada ripetuta l'operazione a causa di salnitro persistente.

NB. In presenza di fughe profonde utilizzare la **SPAZZOLA ABRASIVA IN TYNEX**



MANUTENZIONE

MANUTENZIONE ORDINARIA ESTERNI

- 1 • Applicare **PAV CLEANER** con **SPAZZOLA PER LAVARE**

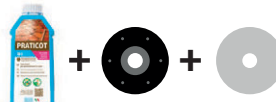


MANUTENZIONE ORDINARIA INTERNI

- 1 • Applicare **PAV CLEANER** con **DISCO TRASCINATORE** + **PAD ROSSO** o **SPAZZOLA A LAVARE**



- 2 • Applicare **PRATICOT** con **DISCO TRASCINATORE** + **PAD BIANCO**



PIETRA

PREPARAZIONE PAVIMENTAZIONI

NB. Su pietre calcaree non resistenti ad acidi, non usare **ACIDO**, ma utilizzare acqua.

NUOVE PAVIMENTAZIONI

- 1 • Applicare **ACIDO** al 20% oppure **DETER ACIDO** al 20% oppure **ECOCLEANER FLOOR** al 25% oppure **DOPO POSA** al 20/25% con **DISCO TRASCINATORE** + **PAD MARRONE**
• Rimuovere con aspiraliquidi

Vedi
descrizioni
in ultima
pagina



- 2 • Risciacquo con acqua + **SPAZZOLA A LAVARE**



- 3 • In caso siano presenti residui di stucchi cementizi o epossidici utilizzare **REMOVER STUCCHI SPRAY**



- 4 • Applicare il prodotto spruzzandolo direttamente sulla superficie da ripulire e lasciarlo agire per 2-5 n
• Utilizzare un tampone abrasivo



VECCHIE PAVIMENTAZIONI GIÀ TRATTATE (DECERATURA)

- 1 • Applicare **CS** puro
• Lasciare agire 10 minuti



- 2 • Applicare **BASICO** al 20/30% con **DISCO TRASCINATORE** + **PAD NERO**
• Rimuovere con aspiraliquidi



- 3 • Applicare **ACIDO** al 10% oppure **DETER ACIDO** al 10% oppure **ECOCLEANER FLOOR** al 10% oppure **DOPO POSA** al 10% con **DISCO TRASCINATORE** + **PAD MARRONE**
• Rimuovere con aspiraliquidi



Vedi
descrizioni
in ultima
pagina



- 4 • Risciacquo con acqua + **SPAZZOLA A LAVARE**



NB. È possibile che sia necessario un secondo passaggio nel caso di numerosi trattamenti precedenti.

VECCHIE PAVIMENTAZIONI NON TRATTATE

- 1 • Applicare **BASICO** al 20/30% con **DISCO TRASCINATORE** + **PAD NERO** o **PAD ROSSO**
• Rimuovere con aspiraliquidi



- 2 • Applicare **ACIDO** al 10% oppure **DETER ACIDO** al 10% oppure **ECOCLEANER FLOOR** al 10% oppure **DOPO POSA** al 10% con **DISCO TRASCINATORE** + **PAD MARRONE** o **PAD ROSSO**
• Rimuovere con aspiraliquidi



Vedi
descrizioni
in ultima
pagina



- 3 • Risciacquo con acqua + **SPAZZOLA A LAVARE**



MANUTENZIONE

MANUTENZIONE ORDINARIA ESTERNI

- 1 • Applicare **PAV CLEANER** con **SPAZZOLA PER LAVARE**



MANUTENZIONE ORDINARIA INTERNI

- 1 • Applicare **PAV CLEANER** con **DISCO TRASCINATORE** + **PAD ROSSO** o **SPAZZOLA A LAVARE**



- 2 • Lucidatura opzionale con **DISCO TRASCINATORE** + **PAD BIANCO**



MARMO

PREPARAZIONE PAVIMENTAZIONI

VECCHIE PAVIMENTAZIONI GIÀ TRATTATE (DECERATURA)

- 1
 - Applicare **CS** puro
 - Lasciare agire 10 minuti
- 2
 - Applicare **BASICO** al 20/30% con **DISCO TRASCINATORE** + **PAD NERO**
 - Rimuovere con aspiraliquidi
- 3
 - Risciacquo con acqua + **SPAZZOLA A LAVARE**

NB. È possibile che sia necessario un secondo passaggio nel caso di numerosi trattamenti precedenti.

VECCHIE PAVIMENTAZIONI NON TRATTATE

- 1
 - Applicare **BASICO** al 20/30% con **DISCO TRASCINATORE** + **PAD NERO** o **ROSSO**
 - Rimuovere con aspiraliquidi
- 2
 - Risciacquo con acqua + **SPAZZOLA A LAVARE**



MANUTENZIONE

MANUTENZIONE ORDINARIA ESTERNI

- 1
 - Applicare **PAV CLEANER** con **SPAZZOLA PER LAVARE**

MANUTENZIONE ORDINARIA INTERNI

- 1
 - Applicare **PAV CLEANER** con **DISCO TRASCINATORE** + **PAD ROSSO** o **SPAZZOLA A LAVARE**
- 2
 - Lucidare con **DISCO TRASCINATORE** + **PAD BIANCO**

CEMENTO

LIVELLATURA

RIMOZIONE CORDONATURE

1

- Utilizzare **DRONE 5 DISK CARBORUNDUM**



LEVIGATURA

RIMOZIONE DI RESINE E MORCHIE

1

- Utilizzare **DRONE 5 DISK VIDIA RING**



PREPARAZIONE PAVIMENTAZIONI

NUOVE PAVIMENTAZIONI

1

- Applicare **ACIDO** al 20% oppure **DETER ACIDO** al 20% oppure **ECOCLEANER FLOOR** al 25% oppure **DOPO POSA** al 20/25% con **DISCO TRASCINATORE** + **PAD MARRONE** o **NERO**
- Rimuovere con aspiraliquidi

Vedi descrizioni in ultima pagina



2

- Risciacquo con acqua + **SPAZZOLA A LAVARE**



VECCHIE PAVIMENTAZIONI GIÀ TRATTATE (DECERATURA)

1

- Applicare **CS** puro
- Lasciare agire 10 minuti



2

- Applicare **BASICO** al 20/30% con **DISCO TRASCINATORE** + **PAD NERO**
- Rimuovere con aspiraliquidi



3

- Applicare **ACIDO** al 10% oppure **DETER ACIDO** al 10% oppure **ECOCLEANER FLOOR** al 10% oppure **DOPO POSA** al 10% con **DISCO TRASCINATORE** + **PAD MARRONE**
- Rimuovere con aspiraliquidi

Vedi descrizioni in ultima pagina



4

- Risciacquo con acqua + **SPAZZOLA A LAVARE**



VECCHIE PAVIMENTAZIONI NON TRATTATE

1

- Applicare **BASICO** al 20/30% con **DISCO TRASCINATORE** + **PAD NERO** o **MARRONE**
- Rimuovere con aspiraliquidi



2

- Risciacquo con acqua + **SPAZZOLA A LAVARE**



MANUTENZIONE

MANUTENZIONE ORDINARIA ESTERNI

1

- Applicare **PAV CLEANER** con **SPAZZOLA PER LAVARE**



MANUTENZIONE ORDINARIA INTERNI

1

- Applicare **PAV CLEANER** con **DISCO TRASCINATORE** + **PAD ROSSO** o **SPAZZOLA A LAVARE**



2

- Lucidare con **DISCO TRASCINATORE** + **PAD BIANCO**

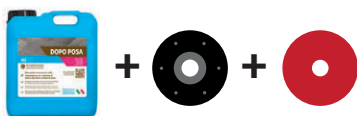


GRES

PREPARAZIONE PAVIMENTAZIONI

NUOVE PAVIMENTAZIONI

- 1**
- Applicare **DOPO POSA** al 25% con **DISCO TRASCINATORE + PAD ROSSO**
 - Rimuovere con aspiraliquidi



- 2**
- Risciacquo con acqua + **SPAZZOLA A LAVARE**



- 3**
- In caso siano presenti residui di stucchi cementizi o epossidici utilizzare **REMOVER STUCCHI SPRAY**

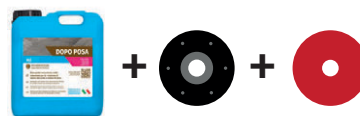


- 4**
- Applicare il prodotto spruzzandolo direttamente sulla superficie da ripulire e lasciarlo agire per 2-5 minuti.
 - Utilizzare un tampone abrasiv



VECCHIE PAVIMENTAZIONI

- 1**
- Applicare **DOPO POSA** al 10% con **DISCO TRASCINATORE + PAD ROSSO**
 - Rimuovere con aspiraliquidi



- 2**
- Risciacquo con acqua + **SPAZZOLA A LAVARE**



MANUTENZIONE

MANUTENZIONE ORDINARIA ESTERNI

- 1**
- Applicare **PAV CLEANER** con **SPAZZOLA PER LAVARE**



MANUTENZIONE ORDINARIA INTERNI

- 1**
- Applicare **PAV CLEANER** con **DISCO TRASCINATORE + PAD ROSSO** o **SPAZZOLA A LAVARE**



Tali fasi operative di pulizia, trattamento e preparazione dei supporti sopra descritte si basano sulle nostre migliori conoscenze teoriche e/o tecniche attuali e non possono essere considerate vincolanti, in quanto le reali condizioni del materiale, le metodologie applicative, verificabili caso per caso, possono comportare modifiche delle prassi sopra descritte e devono essere sempre verificate e/o confermate.



MACCHINARI E ACCESSORI

MONOSPAZZOLA ERGOLINE SB 143 L16

CODICE	FORMATO
2GH019	1 PEZZO

Versione dotata di uno speciale motore ad alto rendimento, che ottimizza l'utilizzo di accessori particolari, come mole, raschiatori e carte abrasive. Diametro: 43cm - Giri spazzola: 154/min - Potenza motore: 1600W



SERBATOIO 12L

CODICE	FORMATO
2AL011	1 PEZZO

Serbatoio da lt.12 per monospazzola Ergoline.



DRONE 5 DISK VIDIA RING

CODICE	FORMATO
2GH071	1 PEZZO

Disco ad anello in vidia, ideato per levigare sottofondi in cemento ed eliminare vecchie colle di moquettes, resine e morchie su pavimenti in ceramica, gres e gres porcellanato.



SPAZZOLA PER LAVARE 43cm

CODICE	FORMATO
2AL013	1 PEZZO

Spazzola mm 0,6 per lavare 17" per monospazzola Ergoline.



DISCO NERO 43CM

CODICE	FORMATO
33M340	C.F 5 PEZZI

Disco per deceratura e lavaggio a fondo con monospazzola a velocità standard.



DISCO ROSSO 43cm

CODICE	FORMATO
33M360	C.F 5 PEZZI

Disco per manutenzione ordinaria con monospazzola a velocità standard.



ASPIRASOLIDI-LIQUIDI GHIBLI AS 27P

CODICE	FORMATO
2GH028	1 PEZZO

Aspirapolvere/liquidi di medie dimensioni. Filtro a cartuccia HEPA opzionale. Potenza nominale: 1 kW - Capacità utile: 25 l - Portata aria: 53 l/s - Depressione: 190 mbar - Livello sonoro: 62 db(A) - Lunghezza cavo: 10 m



DRONE 5 DISK CARBORUNDUM

CODICE	FORMATO
2GH070	1 PEZZO

Disco a 5 mole cilindriche in carburo di silicio, ideato per livellare sottofondi in cemento ed eliminare le cordonature.



SPAZZOLA ABRASIVA TY- NEX 43cm

CODICE	FORMATO
2WI056	1 PEZZO

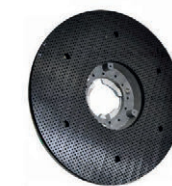
Spazzola per abradere 17" per monospazzola Ergoline.



DISCO TRASCINATORE 43cm

CODICE	FORMATO
2AL012	1 PEZZO

Disco trascinatore pad colorati 17" per monospazzola Ergoline.



DISCO BIANCO 43cm

CODICE	FORMATO
33M370	C.F 5 PEZZI

Disco per lucidatura con monospazzola a velocità standard.



DISCO MARRONE 43cm

CODICE	FORMATO
33M345	C.F 5 PEZZI

Disco per deceratura totale con monospazzola a velocità standard.



I NOSTRI PRODOTTI

ACIDO

Pulitore acido concentrato per pavimentazioni in cotto, mattoni, clinker, pietre naturali e cementi industriali. Rimuove residui di posa e fugatura, efflorescenze saline e incrostazioni calcaree e neutralizza le superfici dopo l'utilizzo di pulitori alcalini. Il prodotto è colorato in rosso e gradevolmente profumato al limone.



DETER ACIDO

Pulitore acido concentrato per pavimentazioni in cotto, mattoni, clinker, pietre naturali e cementi industriali. Rimuove residui di posa e fugatura, efflorescenze saline e incrostazioni calcaree e neutralizza le superfici dopo l'utilizzo di pulitori alcalini.



ECOCLEANER FLOOR

Pulitore acido concentrato a base di ingredienti di derivazione vegetale e tensioattivi biodegradabili per tutti i tipi di pavimentazioni. Rimuove efficacemente residui di posa e fugatura, efflorescenze saline, polvere, macchie di ruggine ed incrostazioni calcaree. Particolarmente

adatto all'utilizzo dove siano richiesti prodotti non inquinanti e rispettosi dell'ambiente.



DOPO POSA

Pulitore acido solventato concentrato per pavimentazioni e rivestimenti in gres porcellanato, ceramica smaltata, pietre naturali e graniglie. Rimuove efficacemente residui di posa e fugatura, sporchi di natura inorganica e, grazie alla componente solvente, anche macchie e residui di colle e adesivi sintetici e stucchi, anche colorati.



CS

Solvente decerante energico per pavimentazioni in cotto, mattoni, pietre naturali e cementi industriali. Rimuove efficacemente cere di finitura, acriliche o in pasta, trattamenti cerosi, acril-cerosi e polimerici, non rimuovibili con comuni detergenti alcalini.



PAV CLEANER

Detergente neutro per la pulizia quotidiana di pavimentazioni in pietra naturale, cotto, graniglie, cemento, anche precedentemente trattate. Non altera in alcun modo i trattamenti già presenti. Rilascia una gradevole e persistente profumazione al limone.



PRATICOT

Detergente re-incerante per la manutenzione delle pavimentazioni in cotto trattate a cera. Non altera in alcun modo i trattamenti già presenti.



REMOVER STUCCHI

Pulitore acido forte per la rimozione di stucchi cementizi ed epossidici da superfici verticali ed orizzontali. Agisce efficacemente sulla componente epossidica degli stucchi senza danneggiare i materiali. In pratico flacone spruzzatore.



Divisione di Costanter S.P.A.
via Newton 11, 52100 Arezzo
tel. 0575 657391
Fax 0575 1653001
info@circhimica.it



AZIENDA CON SISTEMA DI GESTIONE CERTIFICATO
DA TÜV ITALIA SRL SECONDO LA NORMA
UNI EN ISO 9001:2015
UNI EN ISO 14001:2015
UNI EN ISO 45001:2018
UNI EN ISO 37001:2016